

CORTE/CUT

PIEZA 1 CUERPO PRINCIPAL 2 VECES AL DOBLEZ DE LA TELA — PIEZA 2 FORMA 2 VECES AL DOBLEZ DE LA TELA — PIEZA 3 BASE 1 VEZ — PIEZA 4 FORRO 2 VECES AL DOBLEZ DE LA TELA — PIEZA 5 BOLSILLO INTERIOR 1 VEZ AL DOBLEZ DE LA TELA — PIEZA 6 CORREA DE HOMBRO 2 VECES — PIEZA 7 PRESILLA 2 VECES

-PARA LA CORREA DE HOMBRO EXISTE UNA GRAN VARIEDAD DE MATERIAL YA HECHO EN LOS NEGOCIOS DEL RAMO, PERO SI DESEA HACERLA UD. COMPRE EN ESTE CASO BADANA NEGRA Y FUSIONADO GRUESO PARA HACERLA MAS RIGIDA.

-LA PRESILLA CUMPLE EL PAPEL DE REFUERZO POR LO CUAL DEBE SER FUSIONADA Y CON COSTURAS DE REMATE.

PIECE 1 MAIN BODY 2 TIMES AT THE FOLD OF THE FABRIC — PICEE 2 FORM 2 TIMES AT THE FOLD OF THE FABRIC —

PIECE 3 BASE 1 TIME — PICEE 4 LINING 2 TIMES AT THE FOLD OF THE FABRIC — PICEE 5 INSIDE POCKET 1 TIME AT THE FOLD OF THE FABRIC — PICEE 6 SHOULDER STRAP 2 TIMES — PICEE 7 BUCKLE 2 TIMES

-FOR THE SHOULDER BELT THERE IS A GREAT VARIETY OF MATERIAL ALREADY DONE IN THE MARKET, BUT IF YOU WANT TO DO IT BY YOURSELF. BUY BLACK BADANA AND THICK THE PAPER CLOTH TO MAKE IT MORE RIGID.

-THE BUCKLE REINFORCE THAT'S WHY IT MUST BE THICK WITH PAPER CLOTH AND REFORCED SEAMS

ESPECIFICACIONES/SPECS

TELA: JACKAR, JEANS O DRILL (55 CMS) — TELA PARA FORRO (35 CMS) — 1 CIERRE #5 DE 30 CMS — 1 CIERRE #3 DE 15 CMS — CORREA PARA BOLSO (1 MT.) OPTATIVO

FABRIC: JACKAR, JEANS OR DRILL (55 CMS) — FABRIC FOR LINING (35 CMS) — 1 ZIPPER # 5 OF 30 CMS — 1 ZIPPER # 3 OF 15 CMS — STRAP FOR BAG (1 MT.) OPTIONAL

TELA Y CONSUMO/GENDER TOTAL

Para la T-Única (55 X55 cms) aprox.

Cortes, en tela doble, estampado y en tela de forro

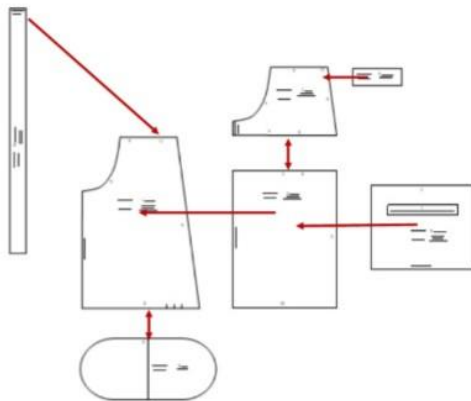
For the T-Única (55 X55 cms) approx.

Cuts, in double fabric, printed and in lining fabric

CONFECCION/MAKING

1.- COLOCAR CIERRE PLASTICO EN BOLSILLO INTERIOR, ENFRENTAR LOS DERECHOS COSER Y DAR VUELTA — 2.- COSER EL BOLSILLO EN LA PARTE SUPERIOR DEL FORRO — 3.-COSER LOS COSTADOS DEL FORRO — 4.- COLOCAR CIERRE LYNSA #5 A TODO EL LARGO — 5.- CERRAR LOS COSTADOS DEL CUERPO PRINCIPAL — 6.- HACER 3 PINZAS EN CADA COSTADO DEL CUERPO PRINCIPAL A ADAPTAR A LA BASE — 7.-ENCARANDO LOS DERECHOS COLOCAR LA VISTA SOBRE EL CUERPO DELANTERO Y COSER. DAR VUELTA — 8.-UNIR EL FORRO Y BOLSILLO A LA VISTA — 9.- CERRAR LOS COSTADOS DE LA FORMA — 10.-CERRAR EL FONDO DEL FORRO — 11.-COLOCAR LA CORREA DE HOMBRO — 12.-COLOCAR LA PRESILLA (REFUERZO)

1.- PLACE PLASTIC ZIPPER IN THE INSIDE POCKET, POINT THE RIGHTS SEWINGS AND TURN AROUND — 2.- SEWING THE POCKET AT THE TOP OF THE LINING — 3.- SEWING THE SIDES OF THE LINING — 4.- PLACE LYNSA ZIPPER # 5 TO ALL THE LONG — 5.- CLOSE THE SIDES OF THE MAIN BODY — 6.- MAKE 3 CLAMPS ON EACH SIDE OF THE MAIN BODY TO ADAPT TO THE BASE — 7.-POINTING THE FRONT PARTS PLACE ON THE FRONT BODY AND SEW. THEN TURN IT — 8.-JOIN THE LINING AND POCKET AT SIGHT — 9.- CLOSE THE SIDES OF THE FORM — 10.-CLOSE THE BOTTOM LINING — 11.-PLACE THE SHOULDER STRAP — 12.-PLACE THE BUCKLE (REINFORCEMENT)



**CODIGO
M-204**

BOLSO CON FORRO / BAG WITH COVER

**ALTO 35 CMS
ANCHO 40 CMS**



TALLAS/SIZES

T-ÚNICA

- Adquiere Patrones Digitales. Descarga e imprime en casa.
- Matrices para Maquinas Bordadoras. Encuentra PES, JEFF, XXX
- Patrones Impresos, adquiere tus compras online con despachos a todo Chile.
- Encuentra puntos de ventas mas cercanos. Servicios, Articulos y mas en un solo lugar.

www.puntopatrones.com



Punto Patrones

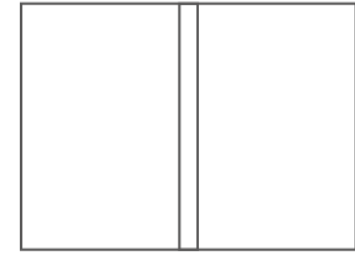




- PATRONES INCLUYEN 1 CENTIMETRO DE COSTURA PARA CORTAR Y ARMAR
- CONFIGURE SU IMPRESORA AL MISMO FORMATO DE HOJA QUE ELIGIO
- PATTERNS INCLUDE 1 CENTIMETER OF SEWING TO CUT AND ASSEMBLE
- CONFIGURE YOUR PRINTER TO THE SAME PAPER FORMAT YOU CHOOSE



 **JUNTAR HOJAS**
PUT PAPER TOGETHER



 **NO MONTAR**
DO NOT MOUNT PAPER

ARMADO DE LAS HOJAS POR TALLAS

PAPER ASSEMBLY

UNICA

